

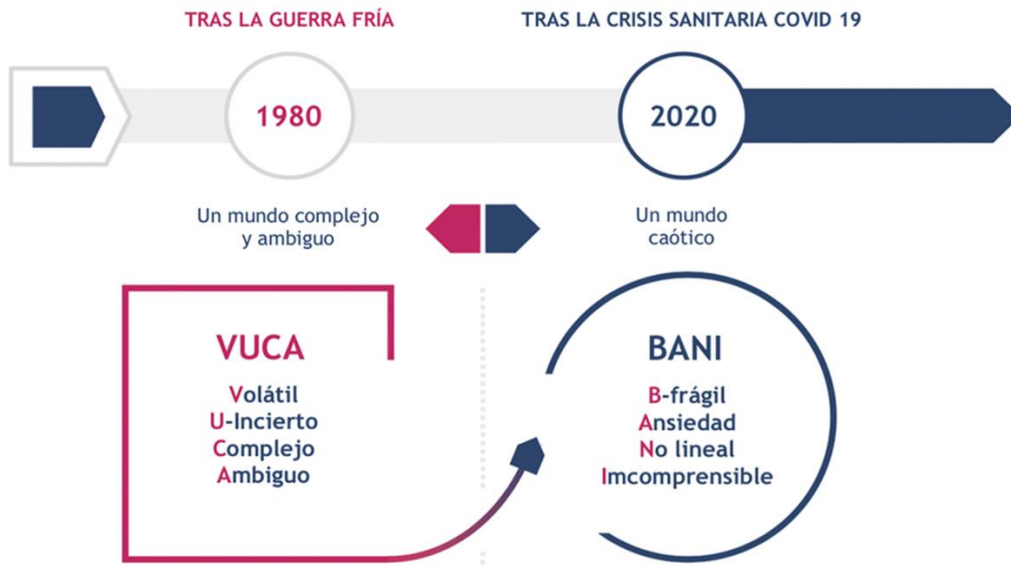
26 noviembre 2024

## FOCUS REPORT #14 “LEADING THE BANI CHALLENGE: STRATEGIES 2025

¿Qué significa liderar en un entorno BANI?

El mundo en el que vivimos ha evolucionado rápidamente. Atrás quedó el concepto de VUCA (Volatility, Uncertainty, Complexity, Ambiguity), que describía el entorno empresarial de los últimos 30 años.

Hoy, vivimos en un mundo BANI (Brittle, Anxious, Nonlinear, Incomprehensible), que refleja una realidad aún más impredecible, caótica y frágil. Este cambio exige nuevos enfoques de liderazgo y competencias adaptadas a estas circunstancias.



**Carolina Baliño**

carolina@estudiobeup.com

+ 54 911 2895 6006

@ estudiobeup in BeUp! Estudio

www.estudiobeup.com



## Diferencias clave entre VUCA y BANI

### VUCA BANI

Volatilidad: Cambios rápidos, pero previsibles.

Incertidumbre: Falta de claridad sobre lo que sucederá.

Complejidad: Factores múltiples interconectados.

Ambigüedad: Falta de claridad en el significado de los eventos.

Fragilidad: Sistemas y estructuras vulnerables que pueden colapsar.

Ansiedad: Niveles de estrés y presión crecientes.

No linealidad: Las relaciones causa-efecto son impredecibles y desproporcionadas.

Incomprensibilidad: Situaciones que superan la lógica, imposibles de comprender.

### ¿Qué exige un entorno BANI de los líderes?

Mientras que el entorno VUCA requería planificación estratégica, análisis detallado y adaptabilidad, un entorno BANI demanda algo más profundo: resiliencia, empatía, creatividad y una capacidad constante de aprendizaje.

En los 13 reports previos, exploramos temas como la importancia del balance entre management y liderazgo, la integración de la inteligencia artificial y las competencias humanas, y la necesidad de desarrollar equipos resilientes. Este reporte sintetiza esos aprendizajes, aplicándolos al contexto de un entorno BANI.

Competencias clave para liderar en un entorno BANI

### 1. Resiliencia organizacional y personal

Un líder debe desarrollar una fortaleza interna para adaptarse al colapso de estructuras y sistemas. Esto incluye:

- Fomentar una cultura de aprendizaje continuo.
- Construir una organización ágil y flexible, capaz de reaccionar rápidamente ante cambios inesperados.



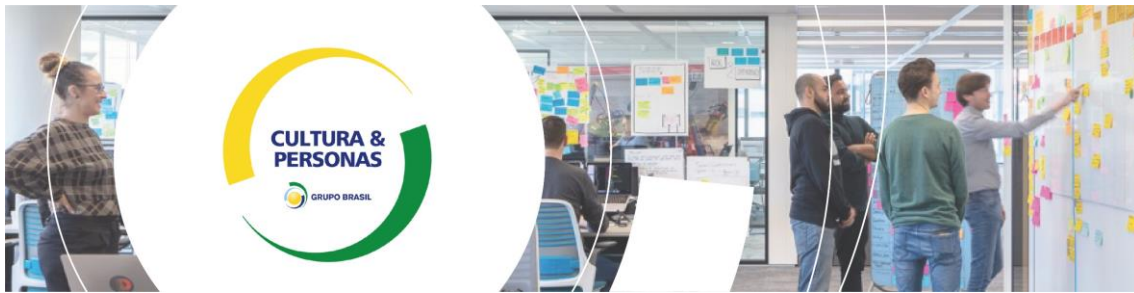
**Carolina Baliño**

carolina@estudiobeup.com

+ 54 911 2895 6006

@ estudiobeup in BeUp! Estudio

www.estudiobeup.com



## 2. Empatía y liderazgo humano

En un entorno ansioso, los líderes necesitan crear espacios seguros para sus equipos. Esto implica:

- Escuchar activamente para comprender las preocupaciones y motivaciones de las personas.
- Priorizar el bienestar emocional de sus colaboradores.

## 3. Creatividad y pensamiento no lineal

La no linealidad requiere líderes que puedan:

- Pensar de forma disruptiva y conectar puntos aparentemente inconexos.
- Experimentar sin miedo al fracaso, entendiendo que la innovación surge de iteraciones constantes.

## 4. Capacidad de interpretación y acción en la incomprendibilidad

Cuando las situaciones parecen ilógicas, un líder debe:

- Aprender a tolerar la incertidumbre y actuar con información incompleta.
- Crear sentido y dirección para sus equipos, incluso en ausencia de respuestas claras.

## 5. Colaboración humano-tecnología

La inteligencia artificial ha llegado para quedarse y empoderar el talento humano. Los líderes deben:

- Saber delegar tareas rutinarias y analíticas a la IA, liberando tiempo para actividades estratégicas.
- Entrenar a sus equipos para integrar herramientas digitales y potenciar sus habilidades humanas.

Lecciones de los 13 reports anteriores

1. Management vs. Leadership: El management asegura eficiencia operativa, pero el liderazgo transformador es esencial para navegar la incertidumbre y movilizar a las personas hacia un futuro compartido.

2. Inteligencia Artificial vs. Competencias Humanas: La IA debe ser vista como una herramienta que complementa, no reemplaza, habilidades como empatía, pensamiento crítico y juicio ético.



**Carolina Baliño**

carolina@estudiobeup.com

+ 54 911 2895 6006

@ estudiobeup in BeUp! Estudio

www.estudiobeup.com



3. **Construcción de Equipos:** Los equipos resilientes y diversos son el motor de la innovación en tiempos de crisis.

4. **Cultura de Feedback y Aprendizaje:** Una cultura de retroalimentación abierta y aprendizaje continuo fomenta la adaptabilidad y la innovación.

5. **Redes de Colaboración:** Gestionar relaciones estratégicas dentro y fuera de la organización es clave para superar la fragilidad y construir confianza en entornos inciertos.

### **Reflexión: ¿Estás listo para liderar en un entorno BANI?**

Preguntas clave para tu equipo:

¿Qué tan preparados estamos para reaccionar ante la fragilidad y la incertidumbre en nuestros procesos actuales?

¿Estamos priorizando el bienestar emocional de nuestros colaboradores para mitigar la ansiedad?

¿Qué herramientas tecnológicas podemos integrar para mejorar nuestro desempeño y liberar el potencial humano?

¿Qué cambios inmediatos podemos implementar para fomentar resiliencia e innovación?

### **Call to Action**

El desafío de liderar en un entorno BANI exige planificación estratégica y liderazgo visionario. Te animamos a compartir este reporte con otros líderes y reflexionar juntos sobre cómo construir las estrategias 2025 que preparen a tus equipos para enfrentar los retos de hoy y del futuro.

Desde [www.estudiobeup.com](http://www.estudiobeup.com), estamos aquí para acompañarte en este proceso de planificación estratégica con un foco especial en el desarrollo de tus líderes. Nuestra meta es ayudarte a navegar las olas del cambio con éxito y garantizar que el “surf the wave” sea una experiencia transformadora para tu organización.

**¿Estás listo para liderar esta transformación?** Contactanos y trabajemos juntos para que tu estrategia 2025 impulse el potencial de tu equipo hacia nuevas alturas.



**Carolina Baliño**

[carolina@estudiobeup.com](mailto:carolina@estudiobeup.com)

+ 54 911 2895 6006

 [estudiobeup](#)  BeUp! Estudio

[www.estudiobeup.com](http://www.estudiobeup.com)