

Davos 2026: O Imperativo Estratégico para Brasil e Argentina

Navegando a Era da 'IA Soberana', a Transição Energética e a Nova Economia do Trabalho.



Resumo Executivo: A América Latina deve pivotar de consumidora de tecnologia para arquiteta de infraestrutura soberana.



SITUAÇÃO: A Nova Realidade

- A IA deixou de ser apenas software para se tornar “Infraestrutura Pesada” (AI Factories).
- O mundo divide-se em “quem faz a IA” e “quem assiste” (*The Compute Divide*).
- A produtividade global depende da fusão entre digital e físico (Robótica/Manufatura).



COMPLICAÇÃO: O Risco Regional

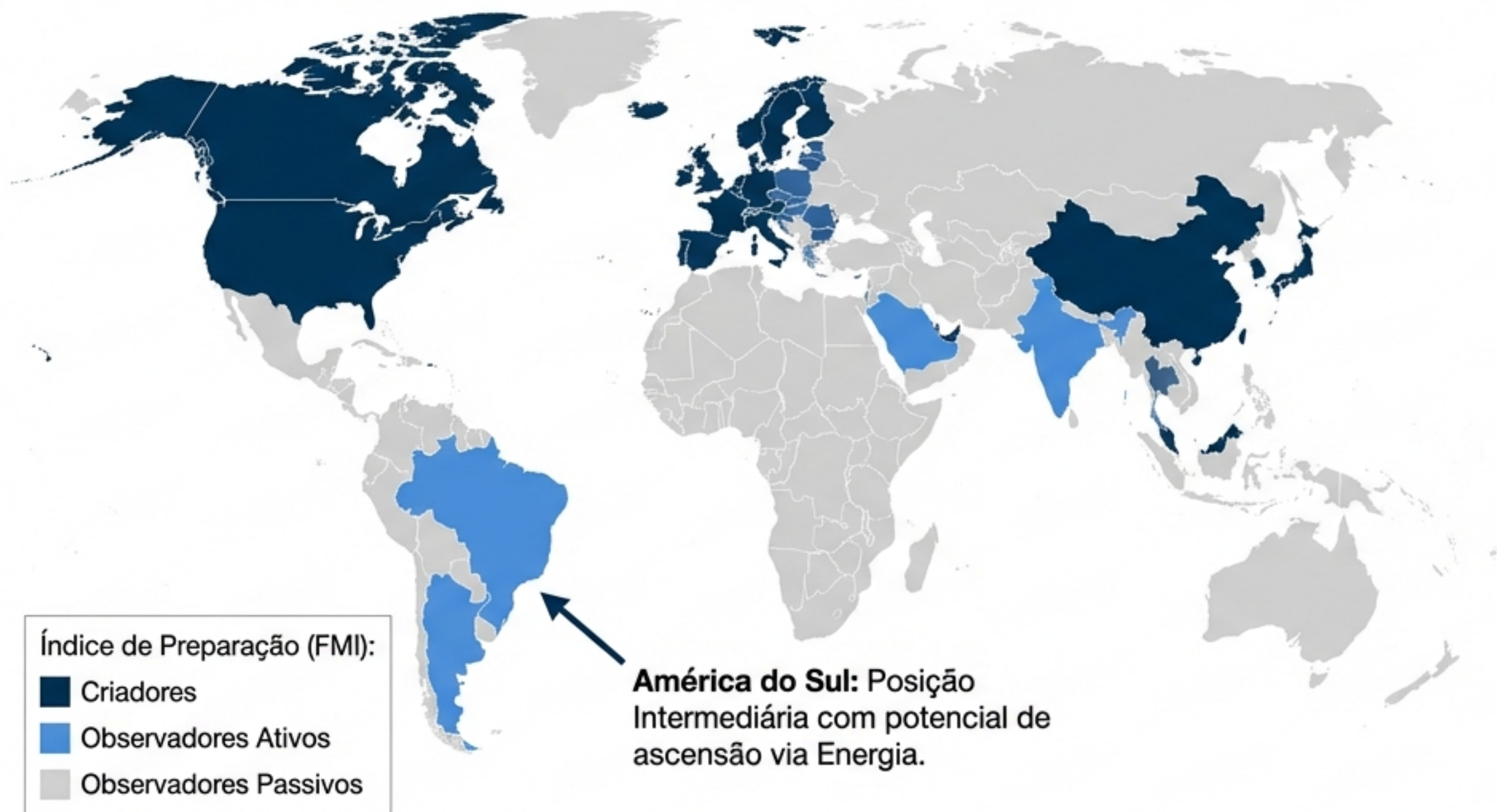
- Risco de “colonialismo digital”: Dependência de modelos treinados externamente.
- **Disrupção laboral:** Jovens (22-26 anos) em setores de serviços/BPO enfrentam declínio de empregos.
- **Déficit de computação** (*Compute Gap*) ameaça competitividade.



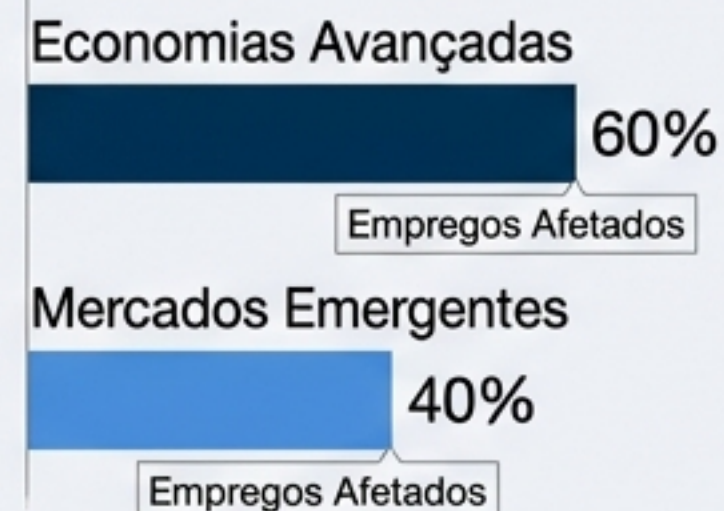
RESOLUÇÃO: A Oportunidade LatAm

- **Energia como Ativo:** Excedente de energia verde no BR/ARG para atrair Data Centers.
- **IA Soberana:** Construção de modelos nacionais usando dados e cultura locais.
- **Augmentation:** Foco em “Small AI” na borda para potenciar o agronegócio e a saúde.

A economia global enfrenta um 'Tsunami' tecnológico que divide as nações entre criadores e observadores.



Impacto no Trabalho (FMI)

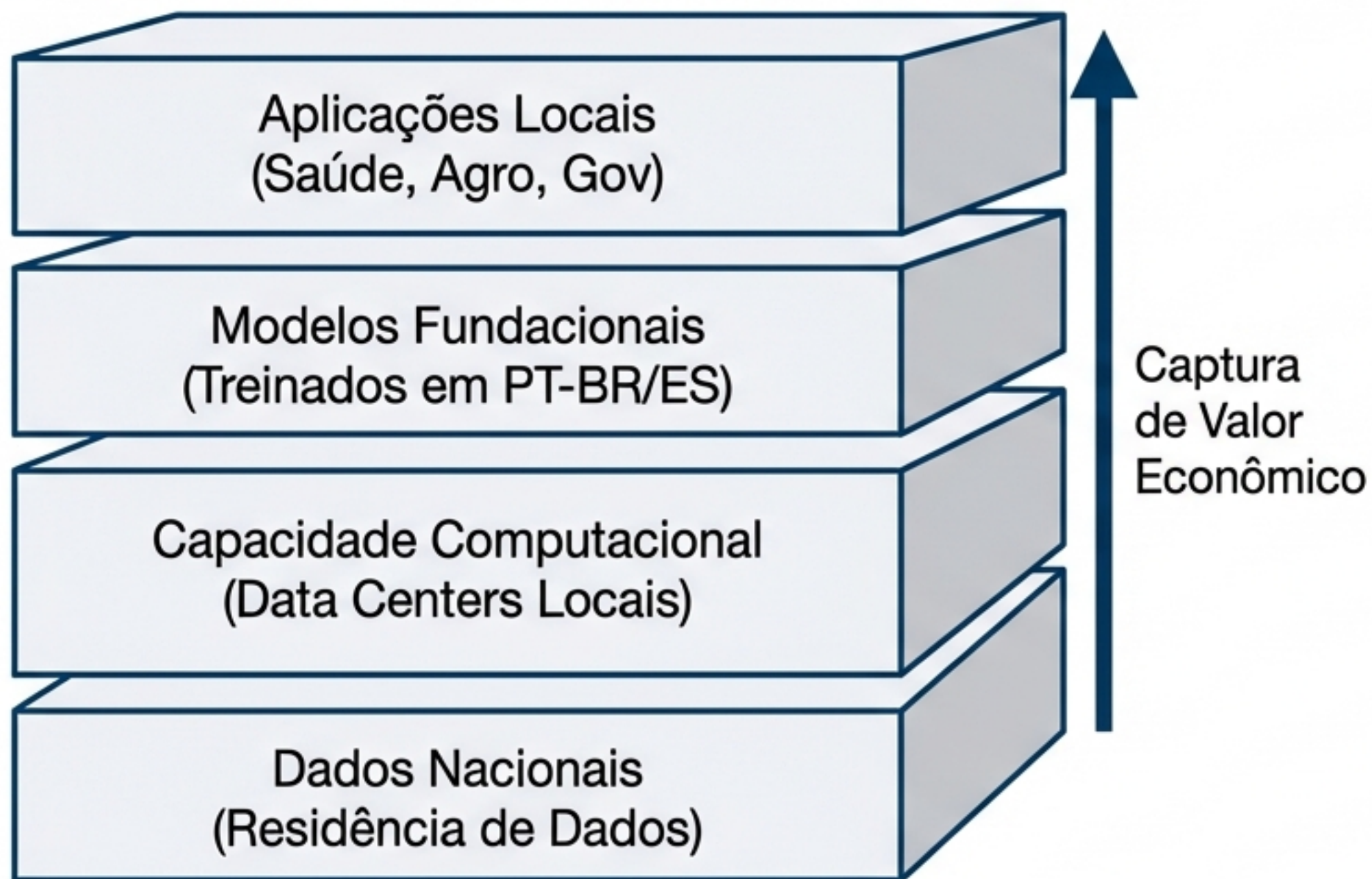


“É um tsunami atingindo o mercado de trabalho. Mesmo os países mais bem preparados não estão preparados o suficiente.”

— Kristalina Georgieva, FMI

A 'IA Soberana' é um imperativo de segurança nacional e competitividade cultural.

A Pilha de Soberania (The Sovereignty Stack)



O Conceito de Jensen Huang (Nvidia):

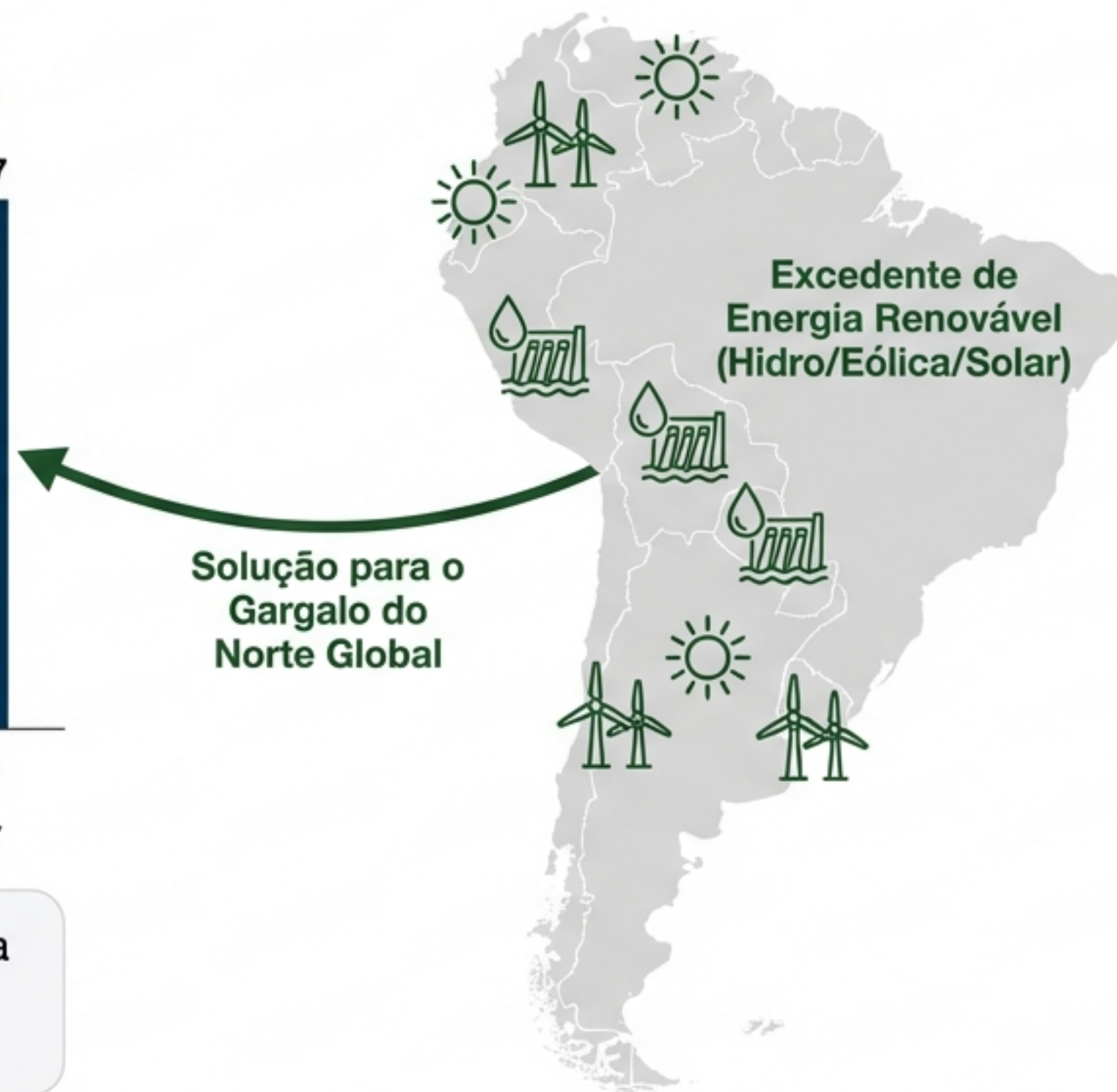
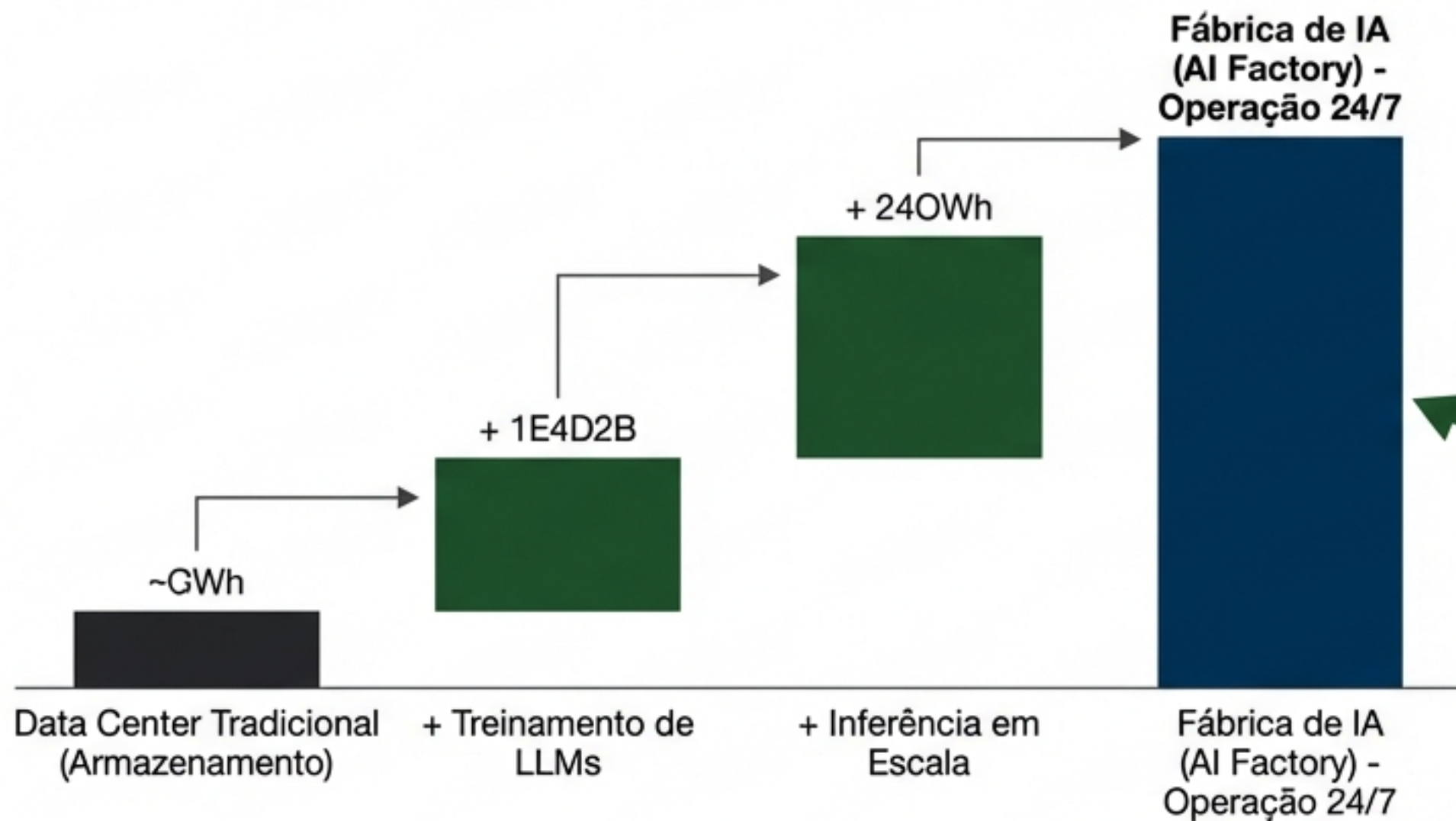
Cada nação deve codificar sua cultura e história em modelos próprios. Importar inteligência significa exportar dados críticos.

Estratégia G42:

“Soberania como Serviço” — Infraestrutura local com parcerias globais, mantendo os dados dentro das fronteiras.

As 'Fábricas de IA' exigem energia massiva, posicionando a América do Sul como um hub logístico vital.

Demanda de Energia Crescente (Cachoeira)

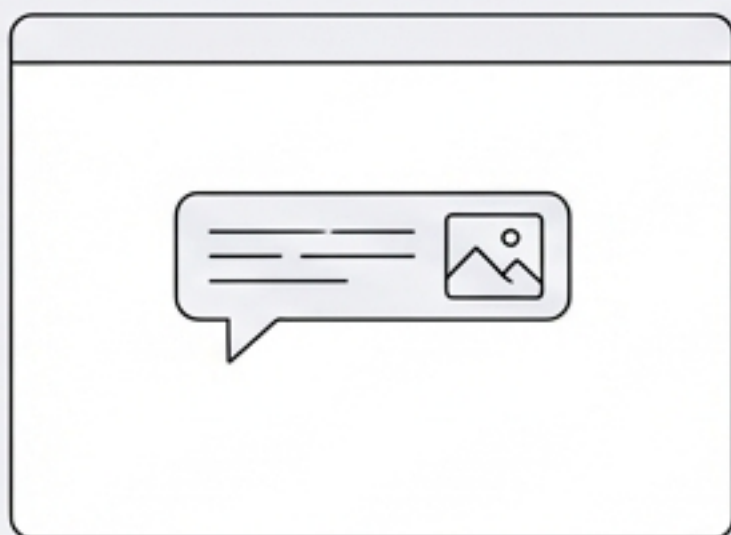


3x

O multiplicador de empregos para investimentos em energia verde é 3x maior do que em combustíveis fósseis (Presidente Tharman).

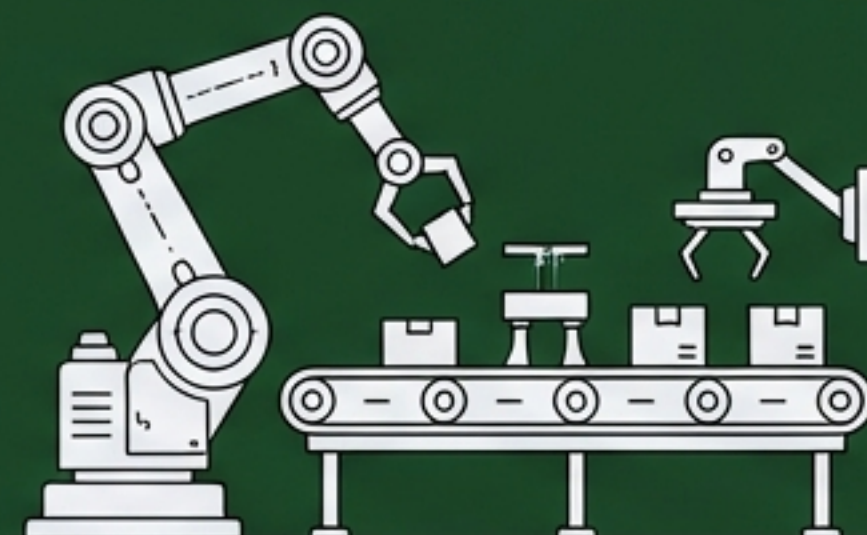
A fusão da IA com a Robótica (IA Física) revitaliza a base industrial e manufatureira

Software AI (Passado Recente)



Foco em texto e imagem.
Domínio: EUA/China.

Physical AI (Futuro Imediato)



Foco em átomos e movimento.
Oportunidade: Brasil/Argentina.

A Vantagem dos Países de Renda Média

Países com base industrial existente (como o Brasil) têm vantagem competitiva sobre economias puramente de serviços. A manufatura evolui para robótica avançada e "Digital Twins".

- Previsão de Elon Musk: Robôs humanoides poderão exceder a população humana, criando abundância de mão-de-obra laboral.

‘Small AI’ e computação na borda democratizam a produtividade no Agronegócio e Saúde.

Agronegócio



Agronegócio: Modelos pequenos rodam localmente para análise de pragas e clima, sem depender da nuvem.

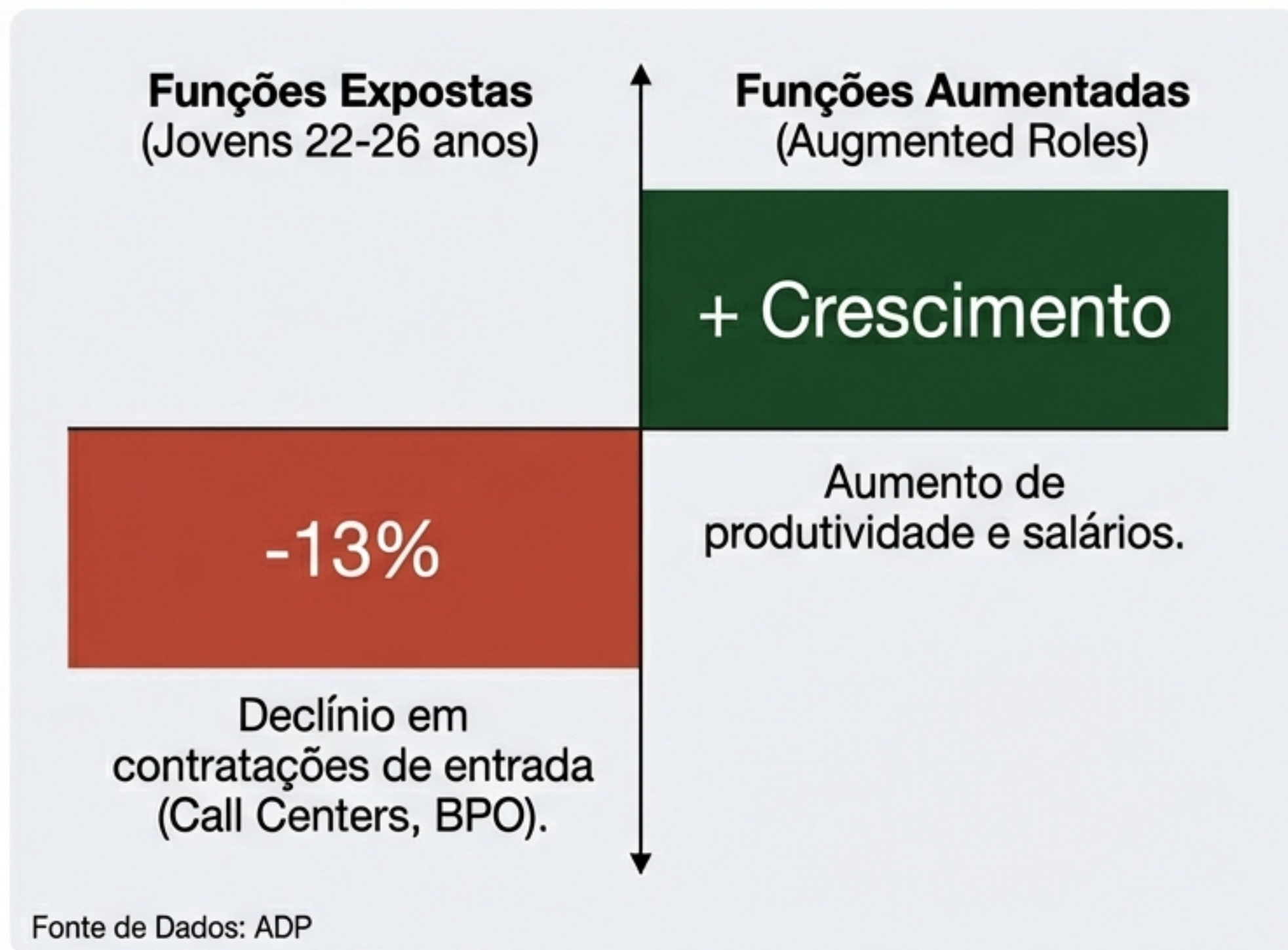
Saúde Distribuída



Saúde Distribuída: Triagem assistida por IA para enfermeiros em áreas remotas, ampliando o acesso.

O foco não deve ser apenas em LLMs gigantes, mas em modelos eficientes que rodam no dispositivo ('Edge'), superando barreiras de conectividade.

Ameaça vs. Oportunidade: A 'Augmentation' protege o emprego; a Automação pura o destrói.



O Alerta Vermelho para Serviços

Setores de BPO e serviços administrativos, fortes na região, enfrentam risco existencial. A IA substitui tarefas repetitivas de nível júnior.

A Estratégia de Defesa

Integrar IA no fluxo de trabalho (*workflow*) para ampliar a capacidade humana. O objetivo é o "Co-worker Inteligente".

O desenvolvimento de Capital Humano exige foco em “Habilidades Duráveis” em vez de técnicas perecíveis.

Habilidades Perecíveis (Validade < 6 meses)	Habilidades Duráveis (Validade 10+ anos)
<ul style="list-style-type: none">• Sintaxe de código específica• Operação de softwares legados• Memorização de processos	<ul style="list-style-type: none">• Pensamento Crítico• Comunicação e Empatia (High Touch)• Context Engineering (Fluxos de Trabalho Humano+IA)

O Retorno do Ensino Vocacional: Valorização crítica de eletricistas e técnicos de rede — essenciais para construir a infraestrutura física física que a IA não consegue construir sozinha.

A sustentabilidade corporativa inclui a saúde mental e a preservação do foco humano.



Desconexão Estratégica

Políticas de 'Phone-Free' para recuperar a socialização e o aprendizado real (Jonathan Haidt).



Trabalho Profundo (Deep Work)

Combater a fragmentação de atenção para manter a produtividade cognitiva complexa.



Conexão Humana

Ambientes que favorecem a interação presencial e reduzem a dependência de validação algorítmica.

O risco de uma 'Geração Ansiosa' exige que as empresas assumam responsabilidade pelo bem-estar digital da força de trabalho.

O Roteiro do CEO: Prioridades para transformar risco em vantagem competitiva.

2024	2025	2026	2027	2028+
Horizon 1: Imediato (6-12 Meses)	Horizon 2: Médio Prazo (1-3 Anos)	Horizon 3: Longo Prazo (3-5 Anos)		
<div><div><input checked="" type="checkbox"/></div><div>Auditoria de Dependência: Mapear dados e APIs críticas.</div></div> <div><div><input checked="" type="checkbox"/></div><div>Pilotos 'Small AI': Implementar IA na ponta (fábrica/campo).</div></div> <div><div><input checked="" type="checkbox"/></div><div>Comunicação: Definir IA como ferramenta de apoio (Augmentation).</div></div>	<div><div><input checked="" type="checkbox"/></div><div>Estratégia Energética: Parcerias para energia verde em data centers.</div></div> <div><div><input checked="" type="checkbox"/></div><div>Requalificação: Treinamento em 'Fluência em IA' e skills duráveis.</div></div>	<div><div><input checked="" type="checkbox"/></div><div>Soberania Digital: Consórcios para Foundation Models regionais.</div></div> <div><div><input checked="" type="checkbox"/></div><div>Manufatura 5.0: Integração de robótica humanoide no chão de fábrica.</div></div>		

De Espectadores a Protagonistas na Economia da Inteligência

